

Prodej nemovitého majetku – pozemky parc. č. 5918/174, 5918/124 (část 1 087m2), 5918/529, 5918/366, 5918/428 (část 1 360 m2), 6094/1 (část 9 735 m2), 6100/41, 6100/54, 6100/15 a 6109 v k. ú.

Kladno

Parcelní číslo: 5918/174
Katastrální území: Kladno
Obec: Kladno
Druh pozemku: ostatní plocha
Výměra pozemku: 201 m2

Parcelní číslo: 5918/124
Katastrální území: Kladno
Obec: Kladno
Druh pozemku: ostatní plocha
Výměra celého pozemku: 10 921 m2
Výměra pozemku k prodeji: 1 087 m2

Parcelní číslo: 5918/529
Katastrální území: Kladno
Obec: Kladno
Druh pozemku: zastavěná plocha a nádvoří
Výměra pozemku: 80 m2

Parcelní číslo: 5918/366
Katastrální území: Kladno
Obec: Kladno
Druh pozemku: ostatní plocha
Výměra pozemku: 9 354 m2

Parcelní číslo: 5918/428
Katastrální území: Kladno

Obec: Kladno
Druh pozemku: ostatní plocha
Výměra celého pozemku: 14 990 m²
Výměra pozemku k prodeji: 1 360 m²

Parcelní číslo: 6094/1
Katastrální území: Kladno
Obec: Kladno
Druh pozemku: ostatní plocha
Výměra celého pozemku: 34 092 m²
Výměra pozemku k prodeji: 9 735 m²

Parcelní číslo: 6100/41
Katastrální území: Kladno
Obec: Kladno
Druh pozemku: zastavěná plocha a nádvoří
Výměra pozemku: 242 m²

Parcelní číslo: 6100/54
Katastrální území: Kladno
Obec: Kladno
Druh pozemku: ostatní plocha
Výměra pozemku: 1 481 m²

Parcelní číslo: 6100/15
Katastrální území: Kladno
Obec: Kladno
Druh pozemku: ostatní plocha
Výměra pozemku: 20 m²

Parcelní číslo: 6109
Katastrální území: Kladno
Obec: Kladno
Druh pozemku: zastavěná plocha a nádvoří
Výměra pozemku: 164 m²

Kontakt:

Advanced World Transport a.s., Hornoplní 3314/38, 702 62 Ostrava-Moravská Ostrava

Kontaktní osoba:

Richard Špaček, tel.: 596 166 394, email: spacek@awt.eu.

Platnost nabídky: na dobu neurčitou.

Příloha:

Pozemek 5918/174



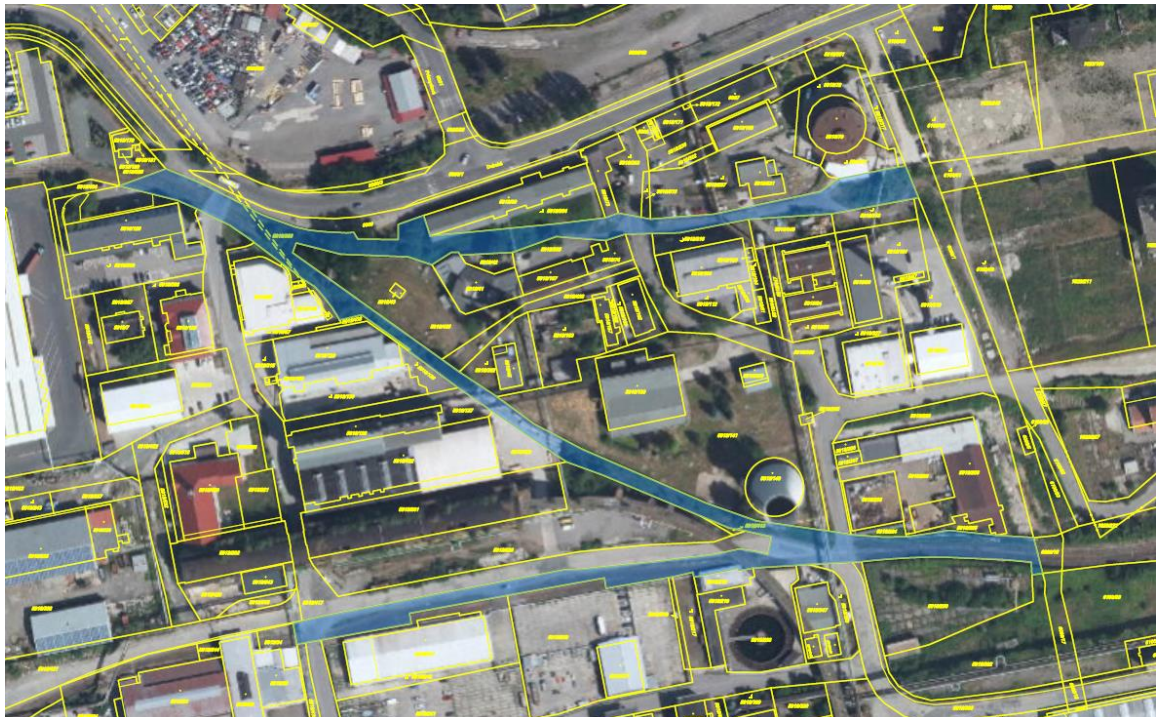
Pozemek 5918/124, část o výměře 1 087 m²



Pozemek 5918/529



Pozemek 5918/366



Pozemek 5918/428, část o výměře 1 360 m²



Pozemek 6094/1, část o výměře 9 735 m²



Pozemek 6100/41



Pozemek 6100/54



Pozemek 6100/15



Pozemek 6109

