



AWT-GRUPPE

MITGLIED DER PKP CARGO-GRUPPE

**ADVANCED WORLD TRANSPORT, AWT ČECHOFRACHT, AWT ROSCO,
AWT RAIL HU, AWT RAIL SK, AWT REKULTIVACE**



AWT-GRUPPE, MITGLIED DER PKP CARGO-GRUPPE

- EINER DER BEDEUTENDSTEN ANBIETER DES EISENBAHNGÜTERVERKEHRS IN EUROPA
- WIR GEWÄHREN UMFASSENDE UND MODERNE LÖSUNGEN INSBESONDERE FÜR GROßE INDUSTRIEBETRIEBE
- DIE GESELLSCHAFT OPERIERT IN GANZ EUROPA, WO SIE KOMPLEXE VERKEHRS- UND SPEDITIONSDIENSTLEISTUNGEN SOWIE LOGISTISCHE DIENSTLEISTUNGEN ERBRINGT, UND ZWAR QUER DURCH ALLE SPARTEN UND ZWEIGE
- WIR VERFÜGEN ÜBER EINEN WAGENPARK VON MEHR ALS 160 LOKOMOTIVEN UND 5000 WAGGONS
- IN DER TSCHECHISCHEN REPUBLIK BESITZEN WIR EIN EIGENES INTERMODALES TRANSPORTTERMINAL PASKOV
- WIR BETREIBEN MEHR ALS 60 BAHNANSCHLUSSGLEISE
- WIR SIND BESITZER EINER MEHR ALS 400 KM LANGEN SCHIENENSTRECKE
- UNSER UNTERNEHMEN BESCHÄFTIGT MEHR ALS 2 000 ANGESTELLTE

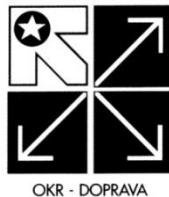


WIR STEHEN AUF EINEM SOLIDEN FUNDAMENT

1952 GRÜNDUNG DER GESELLSCHAFTEN **OKR - DOPRAVA** UND **ČECHOFRACHT**

2010 VERKNÜPFUNG VON ERFAHRUNGEN IM BEREICH DES EISENBAHN -VERKEHRS UND -TRANSPORTS SOWIE SCHAFFUNG EINER STARKEN EINHEIT UNTER DER MARKE **AWT**

2015 VERBINDUNG MIT **PKP CARGO**, DEM DRITTGRÖßTEN EISENBAHNTRANSPORTUNTERNEHMEN IN EUROPA



AWT IN ZAHLEN

3 NUMMER DREI AUF DER SCHIENE

AWT IST BESTANDTEIL DER PKP CARGO-GRUPPE – DEM DRITTGRÖßTEN UNTERNEHMEN IN EUROPA

65 JAHRE ERFAHRUNGEN

IM BEREICH EISENBAHNTRANSPORT UND SPEDITION

160 LOKOMOTIVEN

400 KM EIGENE SCHIENENWEGE

MIT MEHR ALS TAUSEND WEICHEN

2 000 ANGESTELLTE

UNGEFÄHR SOVIEL PERSONEN BECHÄFTIGT DIE AWT-GRUPPE

5 000 WAGGONS

100 000 CONTAINER UND AUFLIEGER

WERDEN JÄHRLICH IM TERMINAL OSTRAVA-PASKOV UMGESCHLAGEN

11 000 000 TONNEN WARE

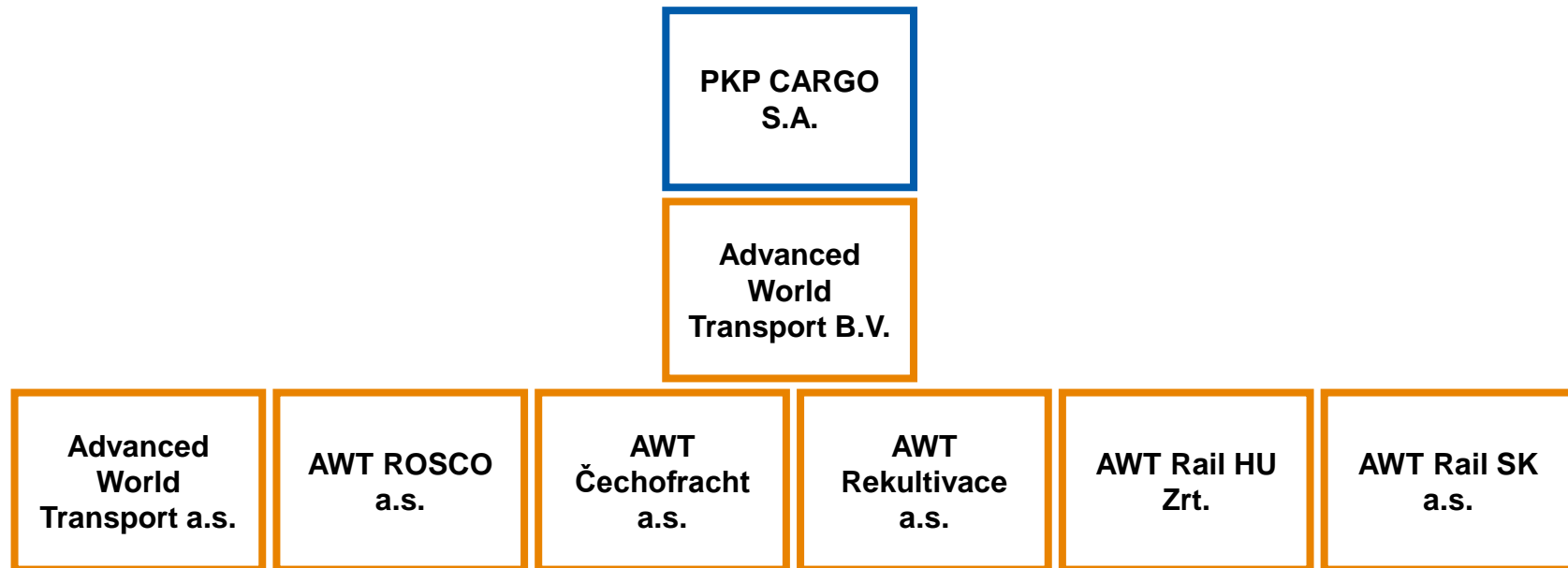
BETRÄGT DAS JAHRESTRANSPORTVOLUMEN

27 000 000 TONNEN ZUM TRANSPORT

WERDEN JÄHRLICH AUF DEN CA. 60 VON DER AWT BETRIEBENEN EISENBAHNANSCHLUSSGLEISEN TRANSPORTIERT

1 656 000 000 TONNENKILOMETER

STRUKTUR DER AWT-GRUPPE



Unter dem Begriff AWT-Gruppe verstehen wir etliche unabhängige Gesellschaften, welche ein gemeinsames Logo sowie die von der Muttergesellschaft Advanced World Transport B.V. lizenzierte Corporate Identity nutzen.



AWT-DIENSTLEISTUNGEN

- **EISENBAHNTRANSPORT**
- **EISENBAHNSPEDITION**
- **BETRIEB VON INDUSTRIEBAHNANSCHLÜSSEN**
- **EISENBAHNBAUTEN UND DIENSTLEISTUNGEN ENTLANG DER STRECKE**
- **INTERMODALER TRANSPORT**
 - TERMINAL IN PASKOV
- **VERMIETUNG; REPARATUREN UND REINIGUNG, UMFASSENDE EISENBAHWAGGONVERWALTUNG**
- **REKULTIVATIONS- UND BAUARBEITEN**



EISENBAHNGÜTERTRANSPORTE

- EINER DER BEDEUTENDSTEN EISENBAHNGÜTERTRANSPORT-DIENSTLEISTER IN EUROPA
- DAS ZWEITGRÖßTE EISENBAHNTRANSPORTUNTERNEHMEN IN DER TSCHECHISCHEN REPUBLIK
- JÄHRLICHES TRANSPORTVOLUMEN VON 11 MILLIONEN TONNEN WARE
- NATIONALE UND INTERNATIONALE TRANSPORTE
- TRANSPORTE IN GANZZÜGEN UND WAGENGRUPPEN
- AUßERORDENTLICHE TRANSPORTE UND STÜCKGUTTRANSPORTE
- ZUSAMMENARBEIT MIT KOOPERIERENDEN TRANSPORTUNTERNEHMEN IN EUROPA
- VERTRETUNG IN UNGARN ÜBER DIE GESELLSCHAFT AWT RAIL HU



EISENBAHNSPEDITION

Eisenbahnspeditionsdienstleistungen mit der Traditionsgesellschaft AWT Čechofracht, und zwar seit mehr als 60 Jahren.

- **UMFASSENDE UND MAßGESCHNEIDERTE TRANSPORTLÖSUNGEN (3PL SOLUTIONS)**
- **NUTZUNG DES UMFASSENDEN AWT- WAGENPARKS SOWIE DER FREIEN KAPAZITÄTEN AUF DEM MARKT**
- **KEINE ABHÄNGIGKEIT VON EINEM EINZIGEN TRANSPORTUNTERNEHMEN IN DER TSCHECHISCHEN REPUBLIK SOWIE IM AUSLAND**
- **GEWÄHRLEISTUNG VON ANSCHLUSSTRANSPORTEN INKLUSIVE DER SCHAFFUNG VON LOGISTIKKETTEN STRAßE-SCHIENE-STRASSE**



BETRIEB VON INDUSTRIEBAHNANSCHLÜSSEN

- **BETRIEB VON SCHIENENWEGEN UND EISENBAHNTRANSPORT AUF BAHNANSCHLUSSGLEISEN**
- **GEWÄHREN ZUSÄTZLICHER DIENSTLEISTUNGEN – SICHERSTELLUNG VOM ENT- UND BELADEN, BEDIENUNG VON TRANSPORTBÄNDERN, BETRIEB VON KOHLELAGERN, WARTUNG VON FLÄCHEN, AUSSTELLUNG VON BEGLEITDOKUMENTEN, WIEGEN UND PACKEN VON SENDUNGEN, INNERBETRIEBLICHER STRAßENTRANSPORT**
- **KONTROLLTÄTIGKEIT UND SCHIENENWARTUNG**
- **BERATUNGSTÄTIGKEIT DES SOG. „SICHERHEITSBERATERS“ BEIM TRANSPORT VON GEFAHRENGUT AUF SCHIENEN- (RID) UND STRAßENWEGEN (ADR)**



EISENBAHNBAUTEN UND SCHIENENWEGSDIENSTLEISTUNGEN

- **ERRICHTUNG UND REKONSTRUKTION VON EISENBAHNHAUPTRECKEN UND BAHNANSCHLUSSGLEISEN**
- **ERRICHTUNG UND REKONSTRUKTION SPEZIELLER EISENBAHNBAUTEN (KRAHN-, STRAßENBAHN- UND SCHMALSPURBAHNEN)**
- **ÜBLICHE WARTUNG VON SCHIENEN UND WEICHEN AUF DER EIGENEN SOWIE EXTERNEN INFRASTRUKTUR**
- **SICHERSTELLUNG VON STEINLIEFERUNGEN BEI GROßEN EISENBAHNHAUPTSTRECKENBAUTEN AN DER INFRASTRUKTUR DER TSCHECHISCHEN SCHIENENWEGSVERWALTUNG SŽDC**
- **MONTAGE, WARTUNG UND REPARATUREN DER KOMMUNIKATIONS- UND SICHERHEITSVORRICHTUNGEN, FUNKVERBINDUNG**
- **EIGENE MECHANISATIONSMITTEL UND MONTAGEBASIS IN KARVINÁ**



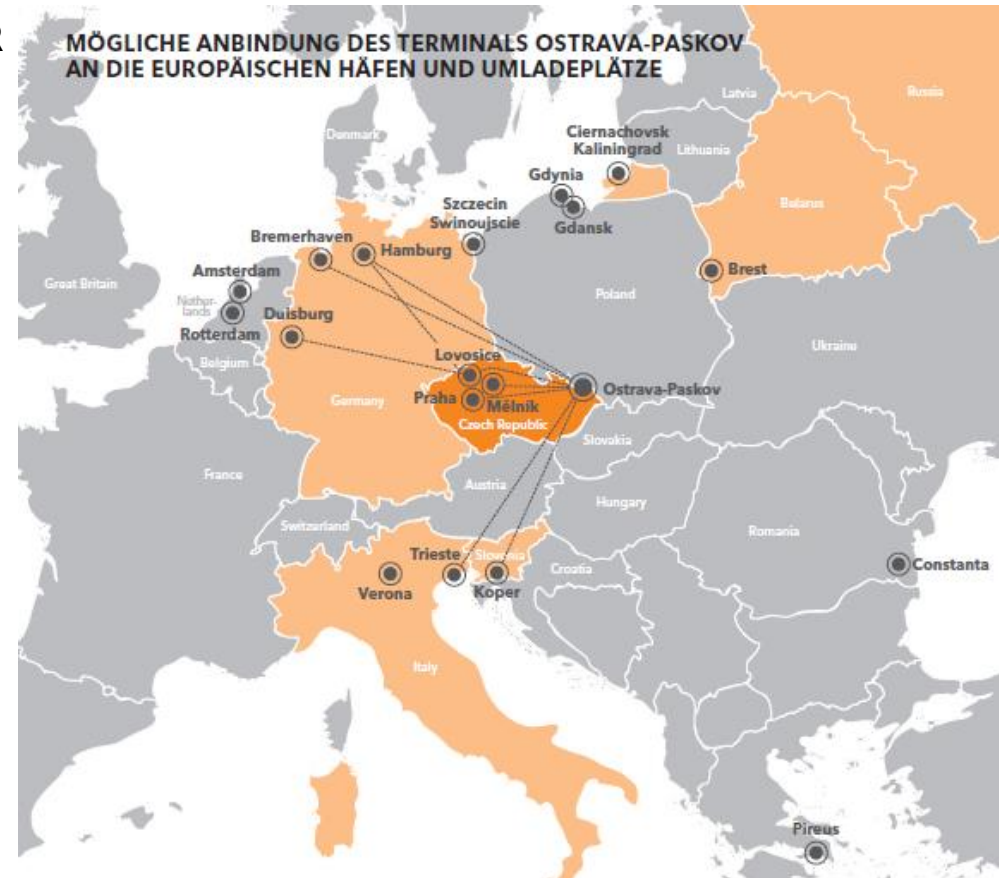
INTERMODALER TRANSPORT

- **GANZZÜGE MIT DER MÖGLICHKEIT DES UMSCHLAGS VON ISO-CONTAINERN, STRAßENAUFLEIGERN UND WECHSELAUFBAUTEN**
- **GEWÄHRLEISTEN DES TRANSPORTS IN GANZZÜGEN (REGELMÄßIG, AD HOC) IN DER TSCHECHISCHEN REPUBLIK UND IN GANZ EUROPA**
- **BREIT GEFÄCHERTES PARTNERNETZWERK AUF DER SCHIENE UND IN HÄFEN**
- **BEREITSTELLUNG VON LOKOMOTIVEN, TRAKTIONEN, LOKFÜHRERN UND WAGGONS**
- **MONITORING TRACK&TRACE**
- **TRANSPORT IM JUST IN TIME MODUS**
- **DER GRÖßTE ACTS-SYSTEMOPERATOR IN MITTELEUROPA**
- **TRANSPORTDIENSTLEISTUNGEN FÜR BEDEUTENDE BETREIBER DES INTERMODALEN TRANSPORTS, SPEDITIONEN UND FÜR EIGENSTÄNDIGE BETRIEBE**



TERMINAL IN PASKOV

- **NÄHE ZU BEDEUTENDEN INDUSTRIEZONEN UND AUCH DER GRENZE MIT POLEN UND DER SLOWAKEI**
- **2 400 TEU TERMINALKAPAZITÄT UND 31 000 M² LAGER- UND HANDLINGFLÄCHE**
- **6 CONTAINERUMSCHLAGVORRICHTUNGEN UND AUFLIEGER**
- **UMSCHLAG VON CONTAINERN, AUFLIEGERN UND WECHSELAUFBAUTEN**
- **KURZFRISTIGE UND LANGZEITLICHE LAGERUNG VON CONTAINERN**
- **REPARATUREN UND REINIGUNGEN VON CONTAINERN**
- **DIE ANLIEGENDE EISENBAHNSTATION (DEREN EIGENTÜMER UND BETREIBER DIE AWT IST) HAT 9 TRANSPORTGLEISE, DAS GRÖßTE MIT EINER LÄNGE VON 610 M**



VERMIETUNG, REPARATUREN UND REINIGUNGEN, UMFASSENDE VERWALTUNG IM BEZUG AUF EISENBAHNWAGGONS

- **VERMIETUNG VON EISENBAHNGÜTERWAGGONS**
- **WARTUNG UND REPARATUREN VON EISENBAHNWAGGONS**
- **REINIGUNG VON EISENBAHNZISTERNEN SOWIE ANDEREN WAGGONS, AUTOZISTERNEN UND CONTAINERN**
- **HANDLING MIT GEFAHRENGUT UND ABFALLBESEITIGUNG**

Über die Gesellschaft **AWT ROSCO** verwalten wir eine Flotte von mehr als 5 000 Eisenbahngüterwaggons:

- **OFFENE HOCHWANDIGE GÜTERWAGGONS ZUM TRANSPORT VON KOHLE UND ÄHNLICHEM STREUGUT**
- **ZISTERNENWAGGONS ZUM TRANSPORT VON BRENNSTOFFEN UND MINERALPRODUKTEN**
- **CONTAINERWAGGONS**
- **ACTS SYSTEMWAGGONS**



REKULTIVIERUNGS- UND BAUARBEITEN

Außer des Transports verfügt die AWT-Gruppe über ihre Gesellschaft **AWT Rekultivace** über umfassende Möglichkeiten auch im Bereich der Rekultivierungs-, Grundstücks- und Bauarbeiten bzw. der Abfallbehandlung.

- **REKULTIVIERUNGSARBEITEN**
- **ERDARBEITEN**
- **BAU-, ABRISS- UND PROJEKTIONSTÄTIGKEIT**
- **BESEITIGUNG VON UMWELTLASTEN, HALDEN, ABFALL**
- **GÜTERTRANSPORT AUF DER STRAÙE**



GESELLSCHAFTLICHE VERANTWORTUNG

UNSERE HAUPTDOMÄNE STELLT DAS GEWÄHREN VON EISENBAHNGÜTERTRANSPORTEN DAR, DER UMWELTSCHONENDSTEN TRANSPORTART:

- KONTINUIERLICHE MODERNISIERUNG DES EISENBAHNWAGGONFUHRPARKS
- MIT DEM ZIEL HÖCHSTE UMWELTSTANDARDS ZU ERREICHEN
- SENKUNG DES ENERGIEVERBRAUCHS UND DER ABFALLPRODUKTION
- ISO ZERTIFIKATE

MIT MEHR ALS 2 000 ANGESTELLTEN GEHÖREN WIR ZU DEN GRÖßTEN ARBEITGEBERN IN DER TSCHECHISCHEN REPUBLIK:

- ARBEITSSICHERHEIT
- GESUNDHEITSPROGRAMME
- ZUSATZLEISTUNGEN FÜR ANGESTELLTE
- ZUSAMMENARBEIT MIT STUDENTEN UND UNIVERSITÄTEN



ZERTIFIKATE

DIE AWT-GRUPPE ERFÜLLT INTERNATIONAL ANERKANNTE NORMEN:

- **ČSN EN ISO 9001:2009** (QUALITÄTSMANAGEMENT)
- **ČSN EN ISO 14001:2005** (UMWELTMANAGEMENT)
- **ČSN OHSAS 18001:2008** (ARBEITSSICHERHEITSMANAGEMENT) – IM TRANSPORTBEREICH EINER DER WENIGEN INHABER DIESES ZERTIFIKATS
- **ČSN EN ISO 50001:2012** (ENERGIEWIRTSCHAFTSMANAGEMENT)
- **SQAS** (WAGENREINIGUNG)
- **SQAS** (UMGANG MIT CHEMISCHEN STOFFEN)
- **GMP + FSA B4** (SICHERER FUTTERTRANSPORT)
- **AEO ZERTIFIKAT** (GEPRÜFTES WIRTSCHAFTSSUBJEKT)



PKP CARGO-GRUPPE

- **DER GRÖßTE EISENBAHNGÜTERTRANSPORTBETREIBER IN POLEN UND DER DRITTGRÖßTE IN DER EUROP. UNION**
- **BIETET EIN BREIT GEFÄCHERTES PORTFOLIO AN DIENSTLEISTUNGEN IM EISENBAHN-, STRAßEN-, UND SCHIFFSTRANSPORT AUF MEERESWEGEN**
- **BESITZER DER GRÖßTEN GÜTERTRANSPORTFAHRZEUGSFLOTTE IN POLEN (2,5 TSD. LOKOMOTIVEN, 63 TSD. WAGGONS)**
- **ZUR PKP CARGO-GRUPPE GEHÖREN AUCH DIE SPEZIALISIERTEN GESELLSCHAFTEN PKP CARGO CONNECT (INTERMODALER TRANSPORT UND EISENBANSPEDITION) ODER PKP CARGOTABOR (WARTUNG UND MODERNISIERUNG VON SCHIENENFAHRZEUGEN)**
- **DIE AKTIEN DER GESELLSCHAFT WERDEN SEIT DEM JAHR 2013 A DER WERTPAPIERBÖRSE IN WARSCHAU GEHANDELT. HAUPTAKTIONÄR UNSERER GESELLSCHAFT IST DIE PKP S.A.**





WWW.AWT.EU

OBCHOD@AWT.EU, SALES@AWT.EU
